

Seafix

Soluções para elevação e amarração de cargas

Telefones: (21) 3866-0231 - 3866-0159

e-mail: atendimento@seafix.com.br

www.seafix.com.br



CATÁLOGO - ACESSÓRIOS GRAU 8

A SEAFIX DO BRASIL nasceu do desejo de seus fundadores em construir uma empresa moderna, dinâmica e comprometida com seus clientes. Valorizando e desenvolvendo seus colaboradores e respeitando todas as leis.

Acreditamos que boa reputação corporativa não se desenvolve acidentalmente; ela é fruto da confiança mútua, do respeito e da ética nas relações comerciais.

Com este pensamento, buscamos contribuir para o crescimento de nossos clientes através de parcerias comerciais que vão além do fornecimento de produtos.

MISSÃO

Comercializar produtos para elevação e amarração de cargas; fornecendo materiais de alta qualidade, fabricados de acordo com as principais normas técnicas.

VISÃO

Buscamos ser reconhecidos como referencial técnico de mercado, nos segmentos em que atuamos.

Acreditamos que este reconhecimento se dará através de nosso conhecimento técnico, pela qualidade de nossos produtos e pelo atendimento diferenciado que oferecemos a nossos clientes.

ADVERTÊNCIAS DE SEGURANÇA

Nossos produtos são comercializados com específico entendimento de que o usuário é treinado e/ou habilitado para o uso seguro e adequado na aplicação desses produtos.

A especificação de materiais deve ser feita sempre por profissionais habilitados e experientes!

O mau uso, desgaste, sobrecarga, corrosão, deformação ou falta de manutenção podem causar falhas nos produtos, originando possíveis danos, lesões pessoais e até a morte.

Todos os produtos devem ser inspecionados visualmente antes de cada operação.

Deve-se também, fazer inspeções regulares (medições e/ou outros métodos) para determinar se o produto pode continuar sendo utilizado ou se deve ser retirado de serviço (descartado).

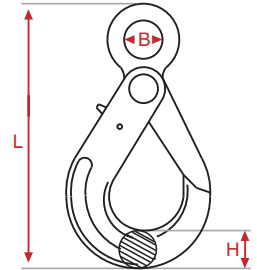
Os produtos demonstrados neste catálogo são usados como parte de um sistema para desempenhar uma função específica. Por esta razão, recomendamos o uso dos produtos dentro dos limites da Carga Máxima de Trabalho ou outras limitações estabelecidas.

Os Fatores de Segurança indicados neste catálogo são aplicados somente para produtos novos ou em “bom estado de conservação”.

GANCHO OLHAL AUTOMÁTICO (Grau 8)

Código Seafix	Diâmetro da Corrente		Dimensões			Carga Máx. de Trabalho (kgf)	Peso por Peça (kg / pç)
	(mm)	(pol)	H (mm)	B (mm)	L (mm)		
140.208.008	8	5/16"	17	25	162	2.000	0,750
140.208.010	10	3/8"	30	32	198	3.150	1,500
140.208.013	13	1/2"	40	40	246	5.300	2,800
140.208.016	16	5/8"	50	56	302	8.000	5,600
140.208.020	20	3/4"	58	64	354	11.200	7,750
140.208.022	22	7/8"	70	70	382	15.000	14,000
140.208.026	26	1"	85	80	423	21.200	16,500

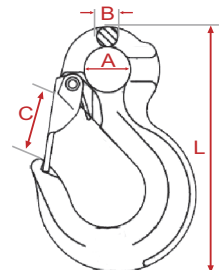
Fator de Segurança: 4:1



GANCHO OLHAL COM TRAVA (Grau 8)

Código Seafix	Diâmetro da Corrente		Dimensões				Carga Máx. de Trabalho (kgf)	Peso por Peça (kg)
	(mm)	(pol)	A (mm)	B (mm)	C (mm)	L (mm)		
140.108.006	6	1/4"	20	9	24	100	1.120	0,300
140.108.008	8	5/16"	25	11	30	120	2.000	0,500
140.108.010	10	3/8"	38	15	34	150	3.150	1,040
140.108.013	13	1/2"	43	19	39	200	5.300	2,150
140.108.016	16	5/8"	50	23	46	230	8.000	3,250
140.108.020	20	3/4"	62	24	48	275	12.500	6,360
140.108.022	22	7/8"	62	32	87	310	15.000	8,500
140.108.026	26	1"	64	35	97	360	21.200	13,000
140.108.032	32	1 1/4"	88	37	115	445	31.500	17,000

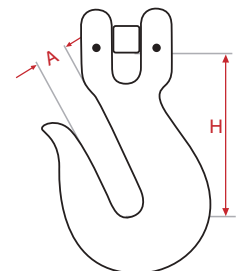
Fator de Segurança 4:1



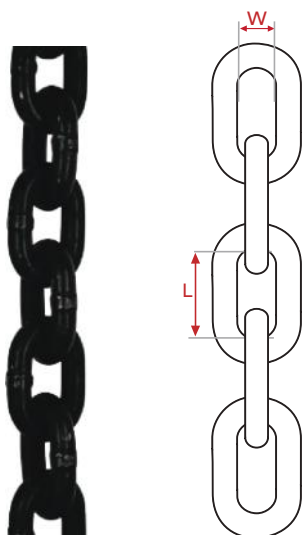
GANCHO CLÉVIS ENCURTADOR (GRAU 8)

Código Seafix	Diâmetro da Corrente		Dimensões		Carga Máx. de Trabalho (kgf)	Peso por Peça (kg)
	(mm)	(pol)	H (mm)	A (mm)		
140.708.008	8	5/16"	58	10	2.000	0,360
140.708.010	10	3/8"	77	13	3.150	0,750
140.708.013	13	1/2"	97	16	5.300	1,400
140.708.016	16	5/8"	124	18	8.000	2,800

Fator de Segurança: 4:1



CORRENTE DE CARGA (Grau 8)



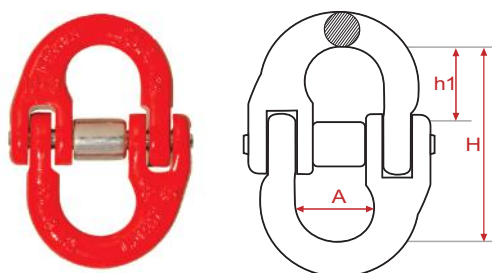
Código Seafix	Diâmetro da Corrente		Dimensões		Carga Máx. de Trabalho (kgf)	Peso por Peça (kg / pç)
	(mm)	(pol)	W (mm)	L (mm)		
480.000.008	8	5/16"	11	24	2.000	1,400
480.000.010	10	3/8"	13	30	3.150	2,200
480.000.013	13	1/2"	17	39	5.300	3,700
480.000.016	16	5/8"	21	48	8.000	5,700
480.000.020	20	3/4"	26	60	11.200	8,100
480.000.022	22	7/8"	29	66	15.000	10,900
480.000.026	26	1"	34	78	21.200	15,200

Fator de Segurança: 4:1

NOTAS:

- (1) Atende a Norma EN 818-2
- (2) Trat. térmico (Têmpera e Revenimento)
- (3) Acab. Superficial: Preto Natural
- (4) Nunca Exceder os valores de Carga de Trab.
- (5) Sempre inspecionar as correntes e acessórios antes de cada utilização.

ELO DE LIGAÇÃO (GRAU 8)



Código Seafix	Diâmetro da Corrente		Dimensões			Carga Máx. de Trabalho (kgf)	Peso por Peça (kg / pç)
	(mm)	(pol)	A (mm)	H1 (mm)	H (mm)		
140.808.008	8	5/16"	18	22	56	2.000	0,210
140.808.010	10	3/8"	25	26	68	3.150	0,380
140.808.013	13	1/2"	29	36	89	5.300	0,760
140.808.016	16	5/8"	36	40	105	8.000	1,000
140.808.020	20	3/4"	43	47	125	11.200	1,900
140.808.022	22	7/8"	50	59	152	15.000	2,800
140.808.026	26	1"	58	61	160	21.200	4,600

Fator de Segurança: 4:1

NOTAS:

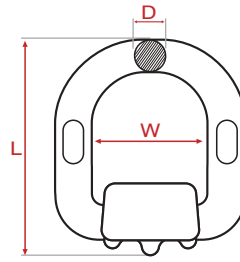
- (1) Acabamento superficial: Pintura Epóxi;
- (2) Nunca Exceder os valores de Carga de Trabalho.
- (3) Sempre inspecionar as correntes e acessórios antes de cada utilização.

TENSIONADOR DE CORRENTE (CATRACA)



Código Seafix	Diâmetro da corrente (mm)	Carga Máxima de Trabalho (kgf)	Peso por peça (kg / pç)
520.200.013	10-13	4.000	5,350
520.200.016	13-16	5.400	6,000

Fator de Segurança: 3:1



OLHAL DE SUSPENSÃO ARTICULADO SOLDÁVEL (Grau 8)

Código Seafix	Dimensões			Carga Máx.de Trabalho G (kgf)	Peso por Peça (kg / pç)
	W (mm)	L (mm)	D (mm)		
130.308.001	41	80	13	1,120	0,400
130.308.003	45	95	16	3,150	0,700
130.308.005	55	118	22	5,300	1,500
130.308.008	70	141	26	8,000	2,500
130.308.015	97	188	34	15,000	5,900

Fator de Segurança: 4:1

NOTAS:

*Sempre iniciar a soldagem pela parte central da base forjada;
O procedimento de soldagem não deve ser interrompido por um tempo, que possibilite a redução da temperatura do bloco já soldado;
Fabricado em aço Grau 8, com base soldável;
Permite a articulação em até 180°;
A solução ideal para equipamentos e estruturas metálicas que necessitam de ponto de içamento permanente;
Apresenta excelente resultado como ponto de amarração de cargas em implementos rodoviários, ferroviários e marítimos.*

MATERIAIS DE ADIÇÃO:

MIG/MAG ou TIG: **ER 70 S-6**

ELETRODO REVESTIDO: **E8018-G ou E7016**

ELETRODO REVESTIDO CORRENTE ALTERNADA: **E7018**



Telefones: (21) 3866-0231 - 3866-0231-0159

e-mail: atendimento@seafix.com.br

www.seafix.com.br